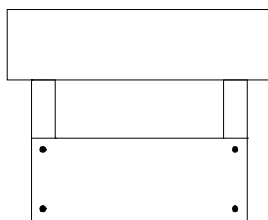
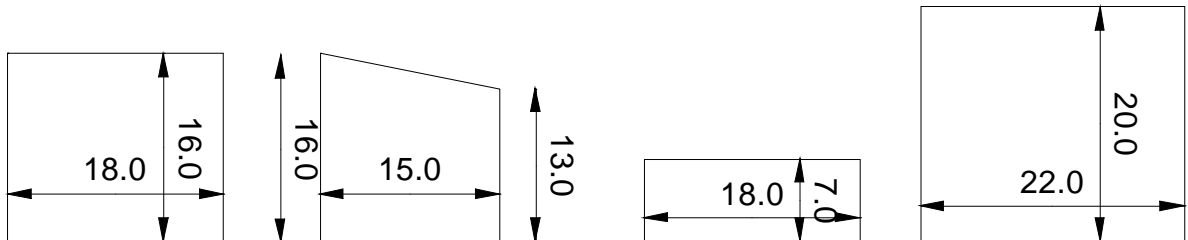


# Bauanleitung

## Halbhöhle



Frontansicht

### Material

Fichtenbretter 24 mm sägerauh

Spaxschrauben 4x40

Der Nistkasten braucht bei wettergeschützter Aufhängung, etwa unter dem Dachvorsprung, nicht mit besandeter Dachpappe oder Titanzink- bzw. Kupferblech abgedeckt werden.

Die Befestigung erfolgt entweder mittels Drahtbügel und Schraubösen oder durch direktes Schrauben durch die Rückwand.

Ist der Dachtrauf mit Brettern verkleidet, braucht ggf. das Dach des Nistkastens gar nicht abgeschrägt werden. Es kann in diesem Fall durch den Dachüberstand des Kastens direkt von unten in die Gebäudeverkleidung geschraubt werden.

Bewohner dieses Kastentyps sind bevorzugt Hausrotschwanz oder Grauschnäpper. Das alte Nest sollte im Herbst jeden Jahres entfernt werden.