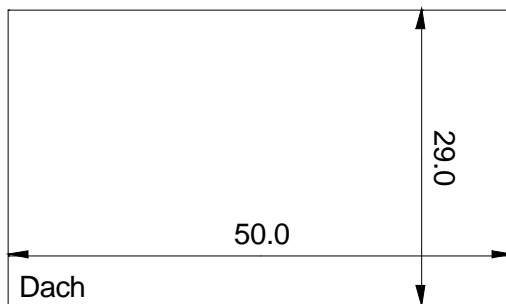
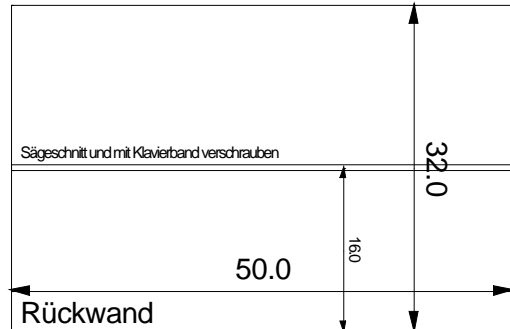
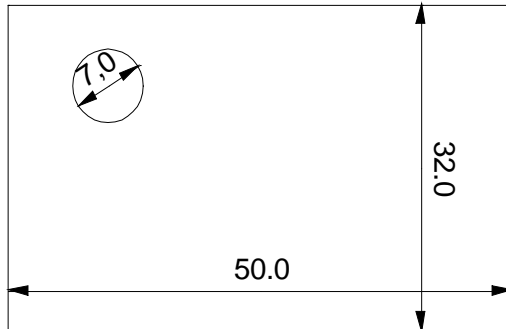
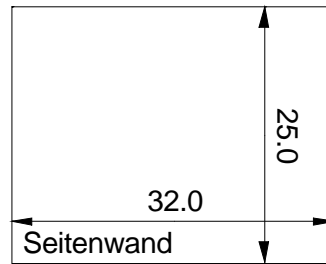
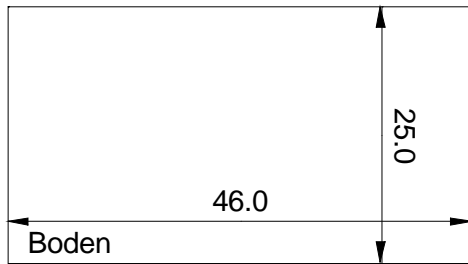


# Bauanleitung

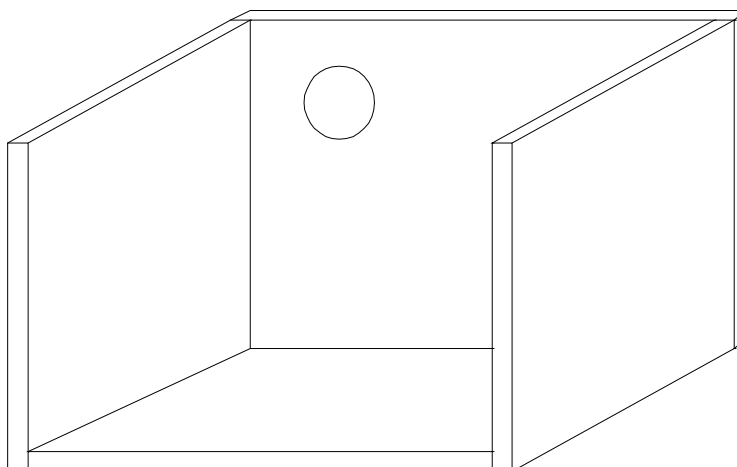
## Wiedehopfkasten



Material

Tischlerplatte, Mehrschichtplatte o. ä. 20 mm

Klavierband



Ansicht von hinten

Rückwand teilen und obere Hälfte mit Klavierband zum Aufklappen herrichten.

Oben an der Rückwand etwa 5 mm zum Entlüften offen lassen

Befestigung am Einbauort durch Auflegen auf Winkeleisen oder Kantholz. Oben Winkel oder Kantholz setzen.